



## Natuurontdekp ad Haven van Battenoord

Het natuurontdekp ad ligt tussen de haven van Battenoord en het strandje bij camping De Grevelingen. Onderweg kom je negen opdrachten tegen. Elke opdracht staat op een paaltje. Loop het natuurontdekp ad en vul de antwoorden in op dit antwoordblad. Je kunt zelf kijken of je het goed hebt, want op de achterkant van de paaltjes staan de antwoorden.



# 1

### WATER GREVELINGENMEER

Loop naar de steiger die je verderop bij het water ziet. Doe je vinger in het water en lik eraan. Is het water zoet of zout?

Antwoord:

**TIP** Bij de steiger zitten en zwemmen veel krabben. Hoeveel tel jij er?



# 2

### GRASSOORTEN

Hoeveel verschillende grassoorten zie je om je heen?

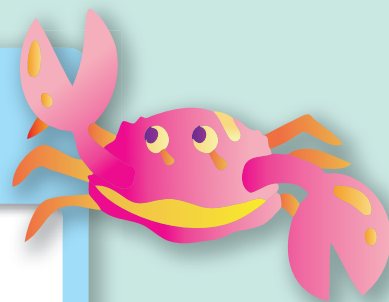
Antwoord:

# 3

### RIET

Waarom staat het riet niet langs de oever van het meer, maar een stuk er vandaan?

Antwoord:



# 4

### KORSTMOSSEN

De gele en grijze vlekken op de stenen zijn korstmossen. Dat zijn schimmels samen met een wiertje of alg. Sommige korstmossen groeien minder dan een millimeter per jaar. De gele korstmos, Groot Dooiermos genaamd, groeit ongeveer een halve centimeter per jaar. Zoek een mooie, ronde korstmos. Hoe lang zit die al op de stenen?

Antwoord:



# 5

## ZOMER- EN WINTERDIJK

Het wandelpad ligt bovenop een oude zomerdijk. Kijk je richting het water, dan zie je wat er op de dijk ligt om 'm te beschermen. Achter je ligt de hoge winterdijk. Welke dijk is beter beschermd, de zomer- of de winterdijk?

Antwoord:

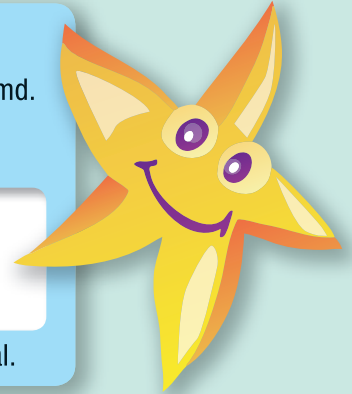
# 6



## ZEEKRAAL

Ga op zoek naar dit plantje, Zeekraal genaamd. Waarom zijn de bladeren zo dik? Proef een klein stukje. Waar smaakt het naar?

Antwoord:



**LET OP:** in de winter groeit er geen zeekraal.



# 7

## PIEREN

In het ondiepe water zie je zandsliertjes liggen. Het lijkt wel spaghetti of vermicelli. Hoe komen die sliertjes daar?

Antwoord:

# 8

## KRABBPOTJES

Zoek op het gras bij het strandje naar krabbenpootjes en krabbenskeletjes. Hoe komen deze op het gras?

Antwoord:



# 9

## BLOTE VOETEN

Loop met je blote voeten over het strandje. De donkere grond is fijne klei. Waarom ligt dat alleen aan het eind van het baaitje? En zie je nog andere sporen in de klei?

Antwoord:

**LET OP:** is het koud? Hou dan je schoenen aan!

### COLOFON

Het natuurontdepad is ontwikkeld door het Natuur- en recreatieschap De Grevelingen en de gemeente Goeree-Overflakkee, in samenwerking met Staatsbosbeheer.



gemeente  
Goeree-Overflakkee

